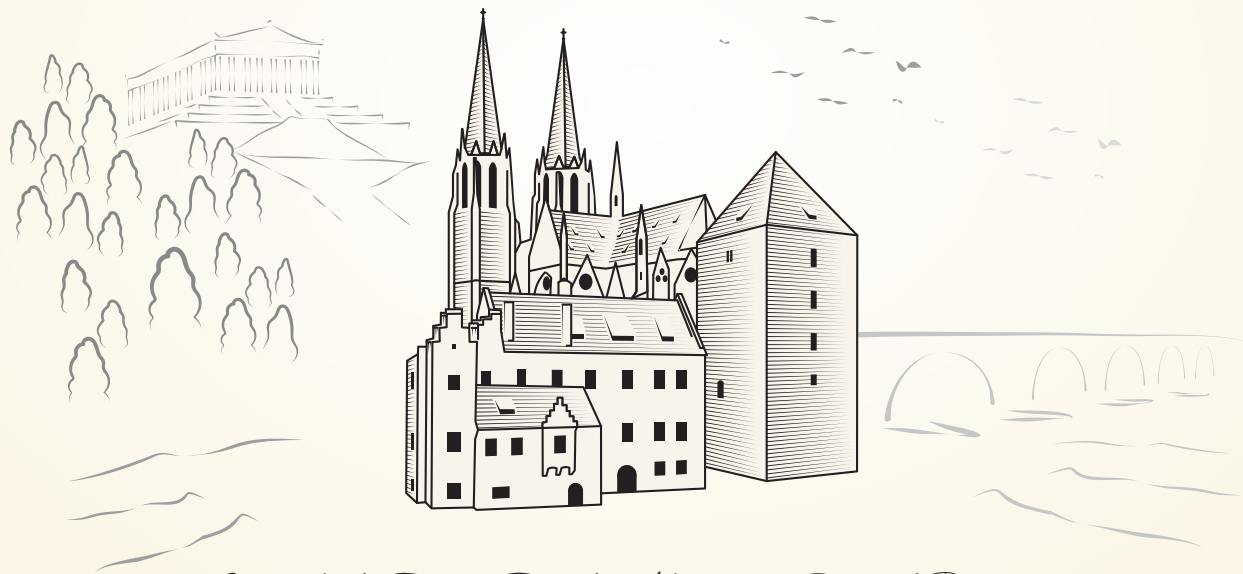


*Fein bayerisch essen*



*Ehem. Matthe-Platz u. Pönerturn, Herzogshof u. Blick a. d. Dom um 1918*



**Weltenburger  
am Dom**

# Aperitif

**BAYEROL SPRITZ** ..... 0,20l **9,00**  
Bayerischer Bitterlikör | Secco | Mineralwasser | Orange

**APEROL SPRITZ** ..... 0,20l **9,00**  
Aperol | Secco | Mineralwasser | Orange

**SARTI SPRITZ** ..... 0,20l **9,00**  
Sarti Rosa | Secco | Mineralwasser | Limette

**CAMPARI SPRITZ** ..... 0,20l **9,00**  
Campari | Secco | Mineralwasser | Orange


**CRODINO SPRITZ ALKOHOLFREI** ..... 0,20l **9,00**  
Crodino | Tonic Water | Orange

**HUGO SPRITZ** ..... 0,20l **8,00**  
Hollerblütensirup | Secco | Mineralwasser | Limette

**GIN TONIC** ..... 0,24l **12,00**  
Sears Gin 4cl | Goldberg Tonic Water 0,20l | Limette

# Vornweg

**GEFÜLLTE KOHLRABI-TASCHERL**  ..... 8,<sup>90</sup>  
Veganer Frischkäse | Zitrusfrüchte | Paprika | Majoran

**KOPFSALAT**  ..... 8,<sup>90</sup>  
Walnuss-Dressing | Senfkörner | Rettich | Buchweizen | Schwarzbrotchips

# Suppe

**PFANNKUCHENSUPPE** ..... 5,<sup>80</sup>  
Klare Rinderkraftsuppe | Streifen vom Pfannkuchen | Gemüsestreifen | Schnittlauch

**KOHLRABI-ZITRONENSUPPE**  ..... 7,<sup>20</sup>  
Veganer Frischkäse | Ziegenkäse-Crumble

**KASPRESSKNÖDELSUPPE** ..... 7,<sup>20</sup>  
Klare Rinderkraftsuppe | Kaspressknödel | Gemüsestreifen | Schnittlauch

*Klassiker  
Seit 2011*



**BOCKBIERSCHNITZEL VOM SCHWEINERÜCKEN** ..... 23,<sup>40</sup>

Senf-Brez'n-Panade | Händlmaier süßer Hausmacher Senf | frischer Kren  
Weltenburger Asam-Bockbier-Soße | Kartoffelscheiben | Röstzwiebeln

**½ SCHWEINSHAXE** ..... 22,<sup>80</sup>

Weltenburger Asam-Bockbier-Soße | Speck-Sauerkraut | Kartoffelknödel | Bröselbutter

**SCHWEINSBRATEN** ..... 19,<sup>80</sup>

Saftiger Hals | rescher Bauch | Weltenburger Asam-Bockbier-Soße  
Speck-Sauerkraut | Kartoffelknödel | Bröselbutter

*Schwein & Rind*



**SCHWEINEFILET** ..... 28,<sup>00</sup>

Grüner Spargel | Zitronen-Grießnocke | Speckjus

**OCHSENBACKERL-RAGOUT** ..... 32,<sup>80</sup>

Kartoffelpüree | glasierter junger Lauch | kaltgerührte Johannisbeeren

**ZWIEBELROSTBRATEN** ..... 32,<sup>80</sup>

Rinderlende 180g Rohgewicht | Speck-Bratkartoffeln | geschmorte und geröstete Zwiebeln  
auf Wunsch mit Weltenburger Asam-Bockbier-Soße

## Geflügel



SCHNITZEL „WIENER ART“ ..... 23,<sup>80</sup>  
Von der Putenbrust | hausgemachter Kartoffelsalat | Zitrone

MAISHÄHNCHENBRUST ..... 29,<sup>80</sup>  
Dreierlei Mais | Maispüree | Gebackener Maiskolben | glasierter Babymais | Bergkäsejus

## Fisch




GEBACKENES LACHSFORELLENFILET ..... 23,<sup>00</sup>  
Brezen-Schwarzbrotpanade | Kartoffel-Kräutersalat | Dip von der Salzzitrone

ZANDERFILET IM SPECKMANTEL ..... 29,<sup>80</sup>  
Pommero-Sensauce | Karottenpüree | glasierte Karotten

## Vegetarisch



KÄSESPÄTZLE  vegetarisch ..... 16,<sup>80</sup>  
Eierspätzle | würziger Bergkäse | Röstzwiebeln

TOPFENNOCKERLN  vegetarisch ..... 16,<sup>80</sup>  
Cremiges Ragout vom grünen Spargel | Bergkäse | Nussbutter

## Vegan

<b>NOCKERLPFANNE</b>  .....	15,80
Grünes Erbsenragout   eingelegter Sellerie   Sonnenblumenkerne	
<b>GEBACKENER BLUMENKOHL</b>  .....	19,80
Blumenkohlcreme   Buchweizen   Petersilienpesto   Chilimayo   Zitronen-Gel	
<b>VEGANE KOHLROULADE</b>  .....	22,00
Geräucherter Tofu   Kartoffelstampf   glasierter Kohlrabi   vegane Jus	

## Salat

<b>KLEINER WIRTSHAUS-SALAT</b>  BEILAGENSALAT .....	5,00	
<b>GROßER WIRTSHAUS-SALAT</b>  .....		9,00
Bunter Salat der Saison   Hausdressing mit Balsamico		
<b>„CAESAR SALAD“</b> .....	26,80	
Romanasalat   gegrillte Maishähnchenbrust   Grana Padano   Kapern		

## Beilagen

<b>FRISCHES SAUERTEIG-LAIBERL</b>  .....	Laiberl	3,00
<b>BREZE</b>  .....	Stück	2,00
<b>KARTOFFELKNÖDEL</b>  .....	Stück	2,80
<b>WELTENBURGER ASAM-BOCKBIER-SOßE</b> .....	125ml	2,80

*Brotzeiten*

täglich 11:30 - 21:30 Uhr



**BROTZEITBRETTL** ..... 18,<sup>40</sup>

Südtiroler | Salami | kaltes Schweiners | Landjäger | Bergkäs | eingelegtes Gmias  
vegane Bazi | frisches Sauerteig-Laiberl

**VEGANE BROTZEIT**  *vegan* ..... 14,<sup>40</sup>

Vegane Bazi | Sellerie-Schmalz | Kartoffelkas | eingelegtes Gmias | rote Zwiebel | frisches Sauerteig-Laiberl

**BAYERISCHER WURSTSALAT** ..... 14,<sup>40</sup>

Original Regensburger | Zwiebel | Essiggurke | Perlwiebel | frisches Sauerteig-Laiberl

*Degert*

täglich 11:30 - 21:30 Uhr



**LUCKI'S OFENSCHLUPFER**  *vegetarisch* ..... 8,<sup>80</sup>

Hausgemacht | Brotpudding | Nussbuttereis | Birne | Johannisbeer

**KÜRBISKERNÖL-EIS**  *vegetarisch* ..... 5,<sup>80</sup>

Hausgemacht | Sauerrahm | Sauerkirschen | karamellierte Kürbiskerne

**MANDEL-ERDNUSSCREME**  *vegan* ..... 4,<sup>80</sup>

Kirschsorbet | kandierter Ingwer | Mandelkrokant

**AFFOGATO AL CAFFÈ**  *vegan* ..... 4,<sup>00</sup>

Kugel veganes Vanilleeis mit einem einfachen Espresso

Dies ist unsere Standardkarte. Weitere Speisen entnehmen Sie bitte unserer Empfehlung.

Informationen über Zusatzstoffe und Allergene finden Sie in unserer Allergen- und Zusatzstoffliste. Fragen Sie einfach unseren Service.

Alle Preise in Euro inklusive ges. MwSt.



# Weltenburger Kloster

*Die älteste Klosterbrauerei der Welt*

Seit Anno 1050 werden im Kloster Weltenburg am Donau-Durchbruch im Herzen Bayerns ganz besondere Biere gebraut. Ursprünglich, rein, charaktervoll und mit ausgewählten Zutaten mit fast tausendjähriger Brautradition.

**WELTENBURGER HELL** *von Fass* ..... 0,30l 4,<sup>00</sup> | 0,50l 5,<sup>50</sup>

Das klassische Helle – Inbegriff bayerischer Lebensart:  
Das passende Bier zu jeder Gelegenheit. Mild, süffig, einzigartig!  
Stammwürze 11,6 % | Alkohol 4,9 % vol

**WELTENBURGER ALKOHOLFREI** ..... 0,50l 5,<sup>50</sup>

Das alkoholfreie Helle der ältesten Klosterbrauerei der Welt!  
Geschmacksintensiv und süffig, hopfig duftend und vollmundig im Geschmack.  
Stammwürze 5,6 % | Alkohol <0,5 % vol

**WELTENBURGER BAROCK DUNKEL** *von Fass* ..... 0,30l 4,<sup>00</sup> | 0,50l 5,<sup>50</sup>

Ein Schluck höchster Klosterbraukunst: Einzigartig, unnachahmlich, beständig  
wie kein Zweites! Das Dunkle aus dem Herzen Bayerns!  
Stammwürze 12,5 % | Alkohol 4,7 % vol

**WELTENBURGER ANNO 1050** *von Fass* ..... 0,30l 4,<sup>00</sup> | 0,50l 5,<sup>50</sup>

Das goldene Märzen: Vollmundig, kräftig, malzig! Feine Karamellnoten  
und angenehm-milde Hopfenbittere! Ein wahres Genusserebnis!  
Stammwürze 13,1 % | Alkohol 5,5 % vol

**WELTENBURGER ASAM BOCK** *von Fass* ..... 0,30l 4,<sup>00</sup> | 0,50l 5,<sup>50</sup>

Der dunkle Doppelbock. Das flüssig' Brot: Kraftvoll und mächtig,  
malzig-aromatisch. Cremig und süß im Antrunk, vollmundig und feinherb im Geschmack.  
Stammwürze 18,2 % | Alkohol 7,3 % vol

**WELTENBURGER PILS** ..... 0,33l 4,<sup>50</sup>

Jeder Schluck ein feiner Genuss! Glanzfein und strahlend gelb,  
dichter, feinporiger Schaum, feine Hopfen- und Zitrusaromen, elegant und schlank!  
Stammwürze 11,7 % | Alkohol 4,9 % vol

**WELTENBURGER HELLE WEIÙE** *von Fass* ..... 0,30l 4,<sup>00</sup> | 0,50l 5,<sup>50</sup>

Bayerische Lebensfreude pur: Weißbiergenuss in Vollendung!  
Fruchtig-frisch und urtypisch vollmundig! Mit angenehm obergäriger Fruchtnote!

Stammwürze 12,7 % | Alkohol 5,4 % vol

**WELTENBURGER DUNKLE WEIÙE** ..... 0,50l 5,<sup>50</sup>

Dunkler, erfrischender Weißbiergenuss vom Feinsten!  
Eine köstliche Kombination aus röstigen Malzaromen, fruchtiger Hefe und milder Frische!

Stammwürze 11,8 % | Alkohol 5,3 % vol

**WELTENBURGER HELLE WEIÙE ALKOHOLFREI** ..... 0,50l 5,<sup>50</sup>

Der alkoholfreie Biergenuss: Leicht und anregend, malzig duftend,  
fruchtig im Geschmack, vitaminreich! Der erfrischende Durstlöscher!

Stammwürze 5,5 % | Alkohol <0,5 % vol

*Radler*

**NATUR-RADLER** ALKOHOLFREI ..... 0,50l 5,<sup>50</sup>

Weltenburger Hell alkoholfrei | Naturtrübe Zitronenlimonade

**RADLER HELL** ..... 0,50l 5,<sup>50</sup>

Weltenburger Hell | Zitronenlimonade

**RADLER BAROCK DUNKEL** ..... 0,50l 5,<sup>50</sup>

Weltenburger Barock Dunkel | Zitronenlimonade

**RADLER ANNO 1050** ..... 0,50l 5,<sup>50</sup>

Weltenburger Anno 1050 Märzen | Zitronenlimonade

**RADLER ASAM BOCK** ..... 0,50l 5,<sup>50</sup>

Weltenburger Asam Bock | Zitronenlimonade

**RUSS** ..... 0,50l 5,<sup>50</sup>

Weltenburger Helle WeiÙe | Zitronenlimonade

**SIABE GOAB** ..... 0,50l 6,<sup>90</sup>

Weltenburger Barock Dunkel | Cola | Kirschlikör

## *Hauswein*

RESPIZ-HOF Johann Kölbl | Weinviertel | Österreich

GRÜNER VELTLINER LANDWEIN   TROCKEN .....	0,20l	6, <sup>00</sup>
WEINSCHORLE HAUSWEIN ALS SCHORLE .....	0,20l	5, <sup>50</sup>

## *Frankenwein*

GWf Winzergemeinschaft Franken

SILVANER QUALITÄTSWEIN   TROCKEN .....	0,10l	3, <sup>50</sup>   0,20l	6, <sup>50</sup>
ROTLING QUALITÄTSWEIN   HALBTROCKEN .....	0,10l	3, <sup>50</sup>   0,20l	6, <sup>50</sup>
DOMINA QUALITÄTSWEIN   TROCKEN .....	0,10l	3, <sup>50</sup>   0,20l	6, <sup>50</sup>
FRANKENWEIN ALS SCHORLE .....	0,20l	6, <sup>00</sup>	

## *Flaschenwein*

Feine Weine aus Franken | Winzerhof Stahl

SAUVIGNON BLANC WEIßWEIN QbA   TROCKEN .....	0,75l	35, <sup>00</sup>
NACHSCHLAG WEIßWEIN QbA   TROCKEN .....	0,75l	24, <sup>00</sup>
NACHSCHLAG ROSÉ QbA   TROCKEN .....	0,75l	24, <sup>00</sup>
NACHSCHLAG ROTWEIN QbA   TROCKEN .....	0,75l	24, <sup>00</sup>

## *Perlwein*

Weingut Pröstler | Franken

SECCO TROCKEN .....	0,10l	4, <sup>00</sup>   0,75l	24, <sup>00</sup>
---------------------	-------	--------------------------	-------------------

## *Champagner*

MOËT & CHANDON IMPÉRIAL BRUT .....	0,75l	95, <sup>00</sup>
RUINART ROSÉ .....	0,75l	125, <sup>00</sup>

## Alkoholfrei

TAFELWASSER spritzig oder still .....	0,40l	4,00
KONDRAUER MINERALWASSER spritzig oder still .....	0,25l 3,00   0,75l	6,50
HOLLERSCHORLE .....	0,40l	5,00
Hollerblütensirup   Tafelwasser   Limette		
SAFT & NEKTAR .....	0,20l	3,50
Apfel   Orange   Johannisbeer   Rhabarber		
SAFT & NEKTAR als SCHORLE .....	0,40l	4,50
FRUCADE HEIMATLIMONADE .....	0,20l 2,50   0,40l	4,50
Zitrone   Cola   Cola Mix		
FRUCADE ORANGEN-LIMONADE .....	0,33l	4,00
COCA COLA Original oder Zero .....	0,20l	3,50
EIZBACH ALPENGRANTLER Alpenkräuterlimonade .....	0,33l	4,00
RED BULL .....	0,25l	4,00

## Kaffee & Tee

ESPRESSO .....		2,00
CAFE CREME .....		3,50
CAPPUCCINO .....		3,50
TEE .....		3,50
Earl Grey   Alpenkräuter   Grüner Tee   Kamille   Pfefferminz   Waldbeere		
AFFOGATO AL CAFFÈ  .....		4,00
Kugel veganes Vanilleeis mit einem einfachen Espresso		

# Digestif

Die Alte Hausbrennerei Penninger - Traditionelle Spezialitäten aus Bayern

<b>ALTBAYERISCHER</b> Kräuter-Likör 30% vol. ....	2cl	<b>3,00</b>
<b>BLUTWURZ</b> Kräuter-Likör 50% vol. ....	2cl	<b>3,00</b>
<b>BÄRWURZ</b> Wurzelschnaps 40% vol. ....	2cl	<b>3,00</b>
<b>BAUERNOBSTLER</b> Brand 38% vol. ....	2cl	<b>3,00</b>
<b>WILLIAMS BIRNE</b> Brand 40% vol. ....	2cl	<b>4,00</b>
<b>MARILLE</b> Brand 40% vol. ....	2cl	<b>4,00</b>
<b>WALDHIMBEER</b> Geist 40% vol. ....	2cl	<b>4,00</b>
<b>HASELNUSS</b> Likör 20% vol. ....	2cl	<b>4,00</b>
<b>WHISKY</b> Bavarian Single Malt 43% vol. ....	2cl	<b>6,00</b>